



المملكة العربية السعودية
وزارة التعليم
الإدارة العامة للتعليم بمنطقة المدينة المنورة
الشؤون التعليمية
مكتب التعليم غرب المدينة - بنات

مبادرة قُوتِي في إِمْلَائِي .

مبادرة قسم الصفوف الأولية بمكتب التعليم غرب المدينة المنورة بنات



الفئة المستهدفة: طالبات الصفين الثاني والثالث ابتدائي



بناء خطة علاجية للضعف الإملائي لطالبات
الصفين الثاني والثالث ابتدائي

الهدف العام:

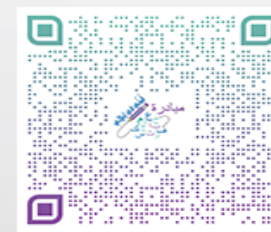
الأسبوع السابع : ٢٥ / ٢ / ١٤٤٢ هـ.
إلى الأسبوع الخامس عشر : ٢٥ / ٤ / ١٤٤٢ هـ.



مديرة مكتب التعليم غرب المدينة المنورة بنات
إنصاف عودة الحربي

إعداد وتنفيذ
مشرفات قسم الصفوف الأولية
منيرة عمر الصبحي
هند رشيد الصاعدي
رمزية مردان علي
سارة مسلم الجهني
هدى علي الغامدي

كراس المبادرة



المقدمة

الحمد لله رب العالمين والصلاة والسلام على نبينا محمد وعلى آله وصحبه أجمعين

أما بعد

عندما نتلمس الضعف الحاصل عند الطلاب في الإملاء بدءاً من الصف الثاني و الصف الثالث إلى الصفوف العليا إنما هو بسبب عدم إتقان الطلاب لمهارات لا تخلو منها اغلب الكلمات وهذه المهارات بعد التمكن الجيد من معرفة الحروف قراءة وكتابة هي :

إملاء كلمات جميع حروفها مفتوحة ، إملاء كلمات بعض حروفها مضمومة ، مكسورة .

إملاء كلمات تحتوي على السكون .

إملاء كلمات تحتوي على المد .

إملاء كلمات تحتوي على ال القمرية أو الشمسية .

إملاء كلمات تحتوي على التنوين .

إملاء كلمات تحتوي على الشدة .

إملاء كلمات تنتهي بالتاء المفتوحة ، المربوطة ، الهاء

فتدريب الطالبة للإملاء بهذه الطريقة أسهل وأسرع والنتيجة المرجوة أثمر وانجع.

وصلى الله وسلم على نبينا محمد وعلى آله وصحبه أجمعين .





الفئة المستهدفة.. طالبات الصفين الثاني والثالث ابتدائي



مدة التنفيذ.

من الأسبوع السابع من الفصل الدراسي الأول ١٤٤٢/٢/٢٤ هـ
إلى الأسبوع الخامس عشر من الفصل الدراسي الأول ١٤٤٢/٤/٢٥ هـ



خطوات تنفيذ المبادرة



إملاء المعلمة للتلميذات كلمات
بعض حروفها مضمومة بواقع ست
كلمات يومياً

إملاء المعلمة للتلميذات كلمات
جميع حروفها مفتوحة بواقع
ست كلمات يومياً..

تقييم الطلاب في المهارات الإملائية
المقررة تقويم تشخيصي وتصنيفهم
إلى فئتين فئة الطلاب ذوي الأداء
العالي وذوي الأداء المنخفض

إملاء المعلمة للتلميذات كلمات
تحتوي ال القمرية والشمسية بواقع
ست كلمات يومياً

إملاء المعلمة للتلميذات كلمات
تحتوي على السكون وأخرى على
مدود بواقع ست كلمات يومياً

إملاء المعلمة للتلميذات كلمات
بعض حروفها مكسورة بواقع
ست كلمات يومياً..

إملاء ست كلمات للطالبات كإملاء منظور بشكل
يومي بواقع خمس كلمات من خلال منصة
مدرستي من المعلم وخمس كلمات في المنزل من
الأسرة وإملاء ست كلمات كإملاء اختباري يومياً
بمجموع كامل ثلاثون كلمة أسبوعياً

إملاء المعلمة للتلميذات كلمات
تنتهي بتاء مربوطة وأخرى
مفتوحة وهاء بواقع ست
كلمات يومياً

إملاء المعلمة للتلميذات كلمات
تحتوي على تنوين وشدة بواقع
ست كلمات يومياً

خطوات تنفيذ المبادرة

اختيار خمس جمل مكتملة المعنى من النصوص المدروسة وتدريب الطالبات على كتابتها في المنزل ومن ثم إملاء المعلمة لها باختيار جملتين مكتملة المعنى وتصحيحها بوضع درجة على الكلمة ونصف درجة على الحرف .

إملاء المعلمة للطالبة لجمل مختلفة من خارج الكتاب المدرسي تشتمل على ظواهر صوتية مختلفة وتصحيح المعلمة للجمل ، ومن ثم اختيار ثلاث طالبات من الصفين الثاني والثالث للدخول للتصفيات على مستوى المدرسة ، عن طريق إملاء المعلمة للطالبات بجمل خارج الكتاب المدرسي للتأكد من وصولهن لمرحلة الإتقان في الإملاء.

تكريم الطالبات المتميزات على مستوى المدرسة ، وتزويد قسم الصفوف الأولية بتقرير شامل عن النتائج.

جميع هذه التدريبات تتم في كراسة الإملاء المرسلة من مكتب تعليم غرب وبمتابعة جادة من المعلمة.

قوتي في إلهائي
ع ح ع ح ع ح
ب أ ج ك
ف ر ث س

اسم التلميذة:

الصف الدراسي:

اسم المدرسة:





إملاء ست كلمات جميع حروفها مفتوحة

.....
.....





إملاء ست كلمات بعض حروفها مضمومة

.....
.....





إملاء ست كلمات بعض حروفها مكسورة

.....
.....





إملاء ست كلمات تشتمل على مقطع ساكن

.....
.....





إملاء ست كلمات تشتمل على أنواع المدود الثلاثة

.....
.....





إملاء ست كلمات تشتمل على ال قمرية وال الشمسية

.....
.....





إملاء ست كلمات تشتمل على شدة

.....
.....





إملاء ست كلمات تشتمل على أنواع التنوين الثلاثة:

.....
.....





إملاء ست كلمات تشتمل على تاء مفتوحة، تاء مربوطة ، هاء

.....
.....





إملاء ست كلمات إملاء منظور: (من خلال الأسرة)

.....
.....





إملاء ست كلمات إملاء منظور:
(عن طريق المعلم من خلال الحصة الافتراضية)

.....
.....





إملاء ست كلمات إملاء اختباري: (عن طريق الأسرة)

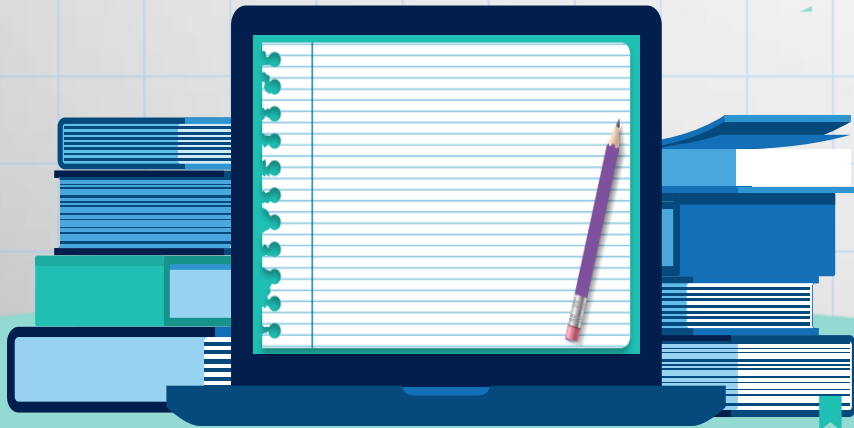
.....
.....





إملاء ست كلمات إملاء اختباري:
(عن طريق المعلم من خلال الحصة الافتراضية)

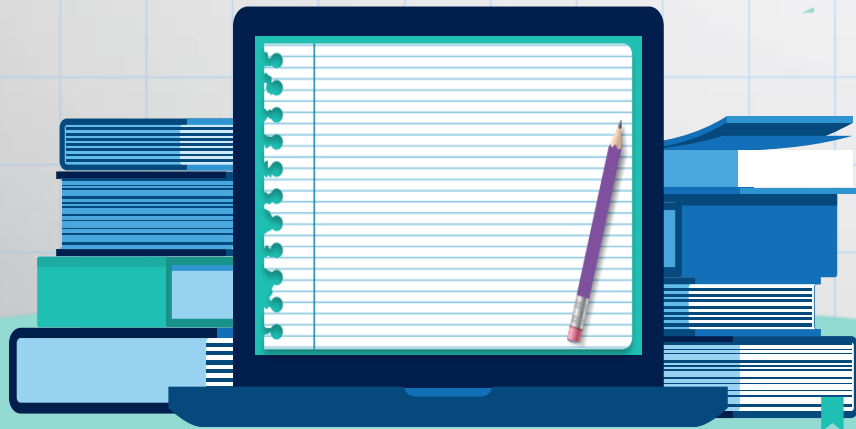
.....
.....





إملاء ست كلمات إملاء اختباري:
(عن طريق المعلم من خلال الحصة الافتراضية)

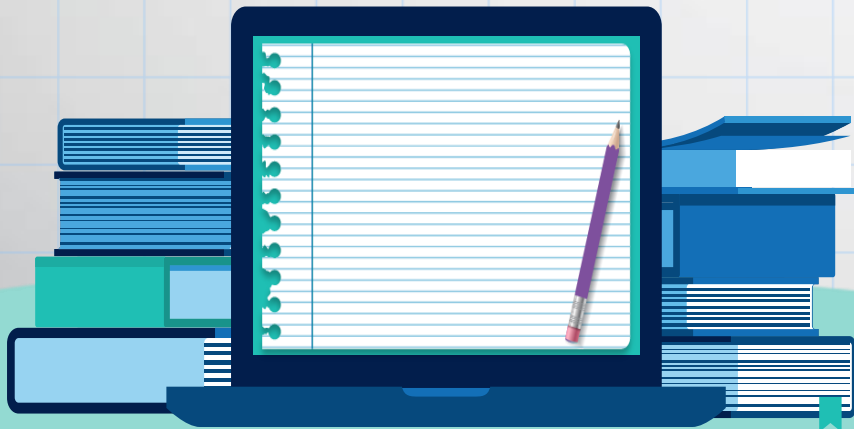
.....
.....





إملاء ست كلمات إملاء اختباري:
(عن طريق المعلم من خلال الحصة الافتراضية)

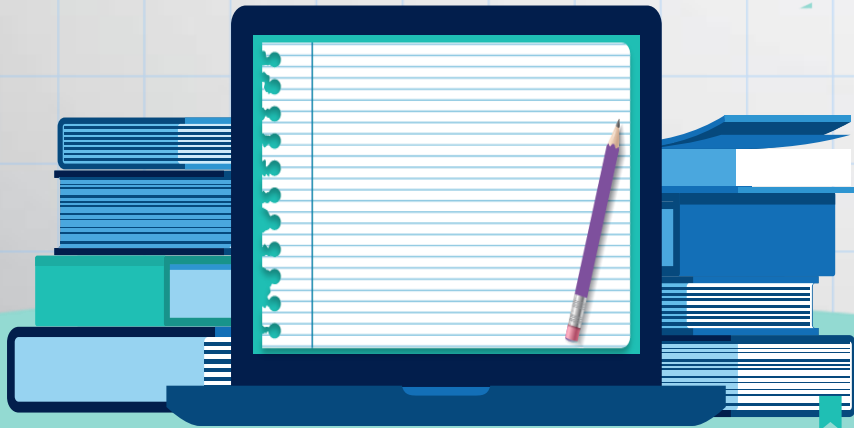
.....
.....





إملاء ست كلمات إملاء اختباري:
(عن طريق المعلم من خلال الحصة الافتراضية)

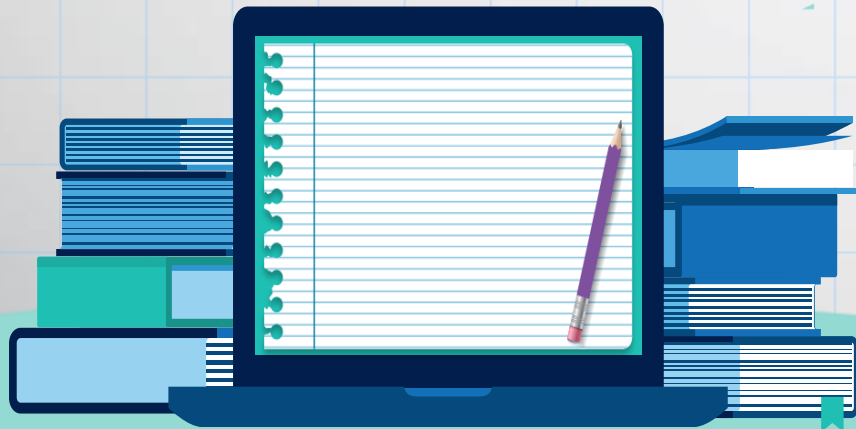
.....
.....



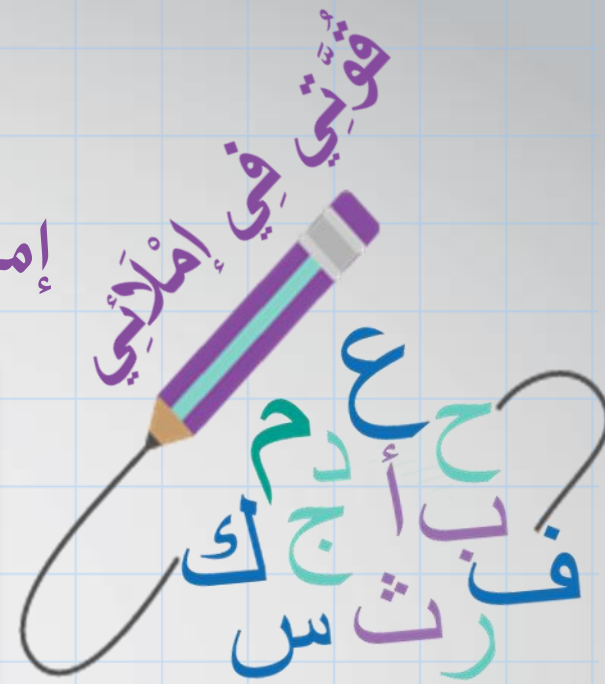
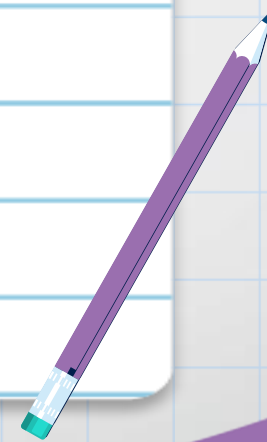


إملاء ست كلمات إملاء اختباري:
(عن طريق المعلم من خلال الحصة الافتراضية)

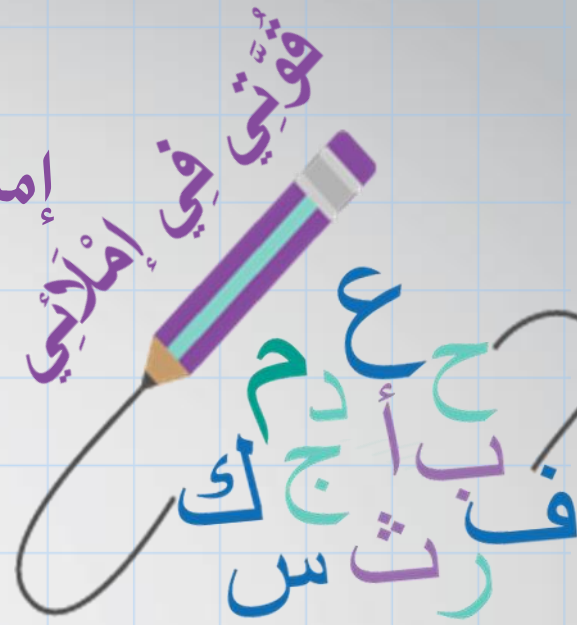
.....
.....



إملاء جملتين مكتملة المعنى : (عن طريق المعلم من خلال الحصة الافتراضية)

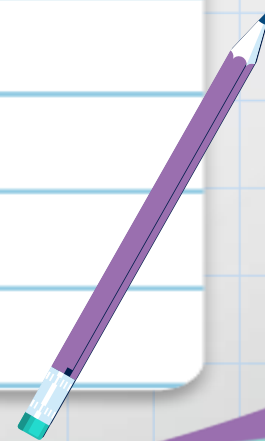
A large, blank, lined notebook page with a spiral binding on the left side. The page is white with light blue horizontal ruling. It is positioned in the center of the image, slightly overlapping the bottom and right edges of the main background.

إملاء جملتين مكتملة المعنى : (عن طريق المعلم من خلال الحصة الافتراضية)

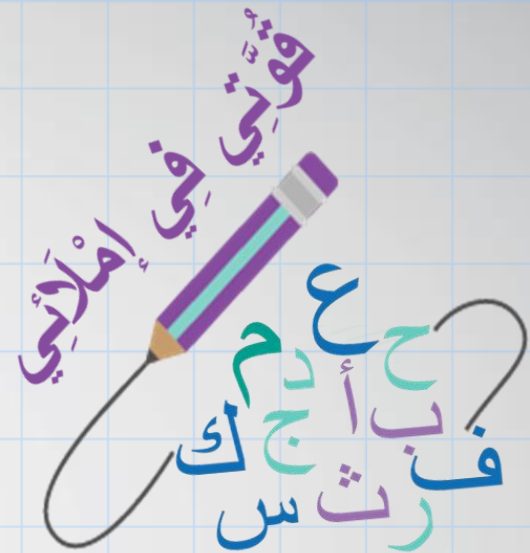


فوتني في اهلائي

ح ع ح
ب ا ج ك
ف ن ر ت س



إملاء جملتين مكتملة المعنى خارج الكتاب المدرسي (عن طريق المعلم من خلال الحصة الافتراضية)





وقفة

لا يصل الانسان إلى حديقة النجاح دون أن يمر
بمحطات التعب والجهد، وصاحب الإرادة القوية
لا يطيل الوقوف في هذه المحطات ..

