

ورقة عمل رقم (١) (رسم القلب)

السؤال الأول : اقرأ ثم أجب : (الرسالة التي يكتبها القلب ليست مكونة من كلمات ، و لكنها خطوط متعرجة تشبه لهو الطفل

في كراسته ، و لكن تلك الرسالة التي تسمى رسم القلب تعطي الطبيب المتمرن صورة واضحة لحالة القلب)

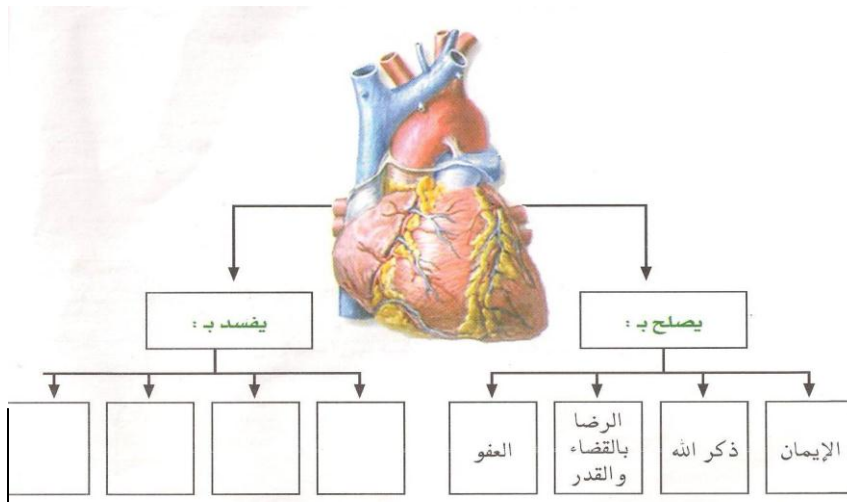
أ- صف الرسالة التي يرسلها القلب .

ب- ما فائدة رسم القلب بالنسبة للطبيب و المريض ؟

ج- ضع علامة (√) أمام العبارة الصحيحة ، و علامة (×) أمام العبارة الخطأ فيما يأتي :

- ١- مخترع جهاز رسم القلب هو : (وليم أينتهوفن) . ()
- ٢- تميز جهاز (والر) لرسم القلب عن جهاز (أينتهوفن) بأنه أكثر دقة . ()
- ٣- اعتمد (أينتهوفن) على فكرة جهاز الجلفانومتر في اختراعه رسم القلب . ()
- ٤- البارومتر آلة تستخدم لإظهار أي تيار كهربائي . ()

السؤال الثاني : أكمل الشكل التالي :



مدير المدرسة : عبد اللطيف الخلفان

المشرف التربوي : أ. محمد القديمر

معلم المادة : أ. علاء دراز

ورقة عمل رقم (٢) (إستراتيجية قراءة)

السؤال الأول : ما المقصود بإستراتيجية القراءة ؟

السؤال الثاني : من خلال دراستك لإستراتيجية القراءة ، عدد خطوات القراءة المتعمقة .

أستطلع		أجيب	
--------	--	------	--

السؤال الثالث : تخيم الإجابة الصحيحة مما بين القوسين :

توجد الجملة المفتاحية في : (أول الفقرة - وسط الفقرة - آخر الفقرة - جميع ما سبق)

السؤال الرابع : حدد الجملة المفتاحية و موضعها في كل فقرة من الفقرات التالية كما في المثال الأول :

<p>الجملة الرئيسية: ساعة الحائط الإلكترونية متعددة الفوائد والأغراض.</p> <p>موضعها: في بداية الفقرة.</p>	<p>ساعة الحائط الإلكترونية متعددة الفوائد والأغراض، فيمكنها تنبيه وإيقاظ أفراد الأسرة جميعاً في مواعيد مختلفة، كما يمكن ضبطها لتشغيل إضاءة المنزل في الظلام في مواعيد محددة، وإطفائها عند شروق الشمس، كما يمكن توصيل الساعة بسماعات مختلفة في كل غرفة حيث تقوم بعملية التنبيه في الوقت المطلوب.</p>
<p>الجملة الرئيسية:</p> <p>.....</p> <p>موضعها:</p> <p>.....</p>	<p>كان اكتشاف (بيرس ل. سينسر) فرن الميكرويف نتيجة ذوبان قطعة حلوى في جيبه وهو واقف بجوار صمام إلكتروني يشغل جهاز الرادار. فدفعه فضوله لوضع بيضة نيئة داخل وعاء مغلق قام بفتح ثغرة فيه، ثم صوّب الفتحة باتجاه الصمام، ولم تمض ثوان حتى انفجرت البيضة وتناثر قشرها إلى الخارج مما جعله يعمل بعد ذلك على إنتاج وتصنيع أفران لطهي الطعام تُعرف بـ (أفران الميكرويف).</p>
<p>الجملة الرئيسية:</p> <p>.....</p> <p>موضعها:</p> <p>.....</p>	<p>كانت الرسائل في السابق تُرسل إما بالبريد وإما مع رسول وإما بالحمام الزاجل.</p> <p>وفي القرن التاسع عشر تم ابتكار أول جهاز كهربائي للاتصال عن بُعد عُرف باسم (البرق).</p>

ورقة عمل رقم (٣) (وصف القاطرة)

السؤال الأول : قال الشاعر :

وتملأ صدر الأرض في سيرها رعبا

وقاطرة ترمي الفضأ بدخانها

وجوف به صار البخار لها قلبا

لها منخر يبيد الشواظ تنفسا

أ- اختر الإجابة الصحيحة مما بين القوسين :

١- قائل هذا النص هو الشاعر : (معروف الرصافي - طاهر زمخشري - أحمد شوقي - حافظ إبراهيم)

٢- يعبر النص عن قاطرة : (تعمل بالكهرباء - تعمل بالغاز - تعمل بالفحم - تعمل بالنفط)

٣- معنى (الشواظ) : (اللهب المختلط بالدخان - الدخان - اللهب الذي لا دخان فيه)

ب - صف القاطرة كما وصفها الشاعر في البيتين السابقين .

ج - ماذا ترى من جمال في قول الشاعر : (تملأ صدر الأرض في سيرها رعبا) ؟

السؤال الثاني : قال الشاعر :

وقد وجدت من تحت قننته نقبا

وتخترق الطود الأشم إذا انبرى

إذا ولجت في جوفه النفق الرحبا

يرن بجوف الطود صوت دويها

أ - أكمل : معنى (الطود) : ، و جمع (النفق) : و ضد (الرحب) :

ب - اشرح البيتين بأسلوبك .

ورقة عمل رقم (٤) (رسم الهمزة المتوسطة على الياء و المفردة على السطر)

السؤال الأول : اختر الترتيب الصحيح للحركات من حيث القوة :

- أ - الكسرة - الضمة - السكون - الفتحة .
ب - الضمة - الفتحة - الكسرة - السكون .
ج - الكسرة - الضمة - الفتحة - السكون .
د - الفتحة - الضمة - الكسرة - السكون .

السؤال الثاني : عدد مواضع الهمزة المتوسطة على ياء مع التمثيل :

- ١ -
٢ -
٣ -

السؤال الثالث : عدد مواضع رسم الهمزة المتوسطة مفردة على السطر مع التمثيل :

- ١ -
٢ -

السؤال الرابع : اكتب ما يحلى عليك :

.....

.....

.....

.....

ورقة عمل رقم (٥) (ظروف الزمان و المكان - الجملة المنفية الخبرية)

السؤال الأول :

تمشت بنا ليلا تجروراءها قطارا كصف الدوح تسحبه سحبا

أخرج من هذا البيت ظرف زمان ، و ظرف مكان .

السؤال الثاني : حدد الظرف في كل جملة مما يأتي ، وبين نوعه :

- ١- شاع استعمال عربية الخيل قبل أربعة قرون . ♥ الظرف هو : و نوعه :
- ٢- تسير القاطرة فوق سكك حديدية . ♥ الظرف هو : و نوعه :
- ٣- أجلس أمام والدي في احترام و تبجيل . ♥ الظرف هو : و نوعه :

السؤال الثالث : صل كل عبارة مما يأتي بالأسلوب المناسب لها :

- ١- ما أجمل السماء ! ♥ استفهام
- ٢- ما عاصمة السعودية ؟ ♥ نداء
- ٣- يا طالبا : احترم معلمك . ♥ تعجب
- ♥ رجاء

السؤال الرابع : انف الجمل الاسمية التالية مستعملا أدوات النفي المناسبة :

- ١- الحاسوب آخر المخترعات الحديثة . ♥
- ٢- الطاقة كافية . ♥
- ٣- في المعامل خامل . ♥



ورقة عمل رقم (٦) (الفاعل)

السؤال الأول : عين الفاعل في كل جملة من الجمل الآتية ، مبينا علامة إعرابه :

م	الجملة	الفاعل	علامة رفعه	السبب
١	استخدم الناس عربية الخيل قديما .			
٢	ظهرت اختراعات كثيرة في العصر الحديث.			
٣	قدم الطالبان اختراعا فريدا .			
٤	اكتشف المصريون طريقة صنع العجلة .			

السؤال الثاني : عين الفاعل ، ونوعه في كل جملة من الجمل الآتية :

- ١- شاع استعمال عربية الخيل قبل أربعة قرون . ♥ الفاعل هو : و نوعه :
- ٢- القاطرة تسير فوق سكك حديدية . ♥ الفاعل هو : و نوعه :
- ٣- الطلاب أبدعوا في العرض المسرحي . ♥ الفاعل هو : و نوعه :

السؤال الثالث : اجعل الجمل الآتية للمؤنث ، وغير ما يلزم :

١- نجح الطالب .

.....

٢- يحترم الولد أمه .

.....

٣- استفاد الطبيب من جهاز رسم القلب .

.....

السؤال الرابع : أكمل : الفاعل هو اسم

.....



أوراق عمل لغتي الخالدة

لوحدة الأدب

المف الثاني المتوسط

الطالب :