

## ورقة عمل لغتي ثالث ابتدائي الفصل الدراسي الأول

### الوحدة الثانية ( ربوع من بلادي )



الاسم : .....

نصيغ سوآلا باستخدام ( كيف ولماذا )

١- عرضت سارة الصور باستخدام شاشة الحاسب

٢- جمعت سارة صوراً لمعالم المملكة لإنجاز العمل

\*\*\*\*\*

نضع دائرة حول أدوات الاستفهام فقط :



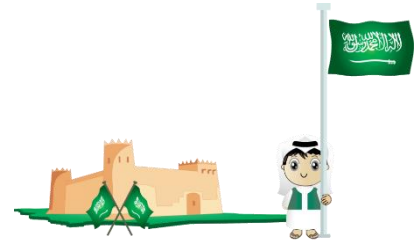
في كيف عادل لماذا بلادي

\*\*\*\*\*

نكمل الكلمات التالية بـ ( تاء مربوطة ة أو تاء مفتوحة ت )

١- المملكـ..... ٢- معلوما..... ٣- العربيـ... ٤- المجلا.....

معلمة المارة : نورة الاحمري



## ورقة عمل لغتي ثالث ابتدائي الفصل الدراسي الأول

### الوحدة الثانية ( ربوع من بلادي )



الاسم : .....

نختار المعنى المناسب لكل كلمة من الكلمات التالية :

- ١- الغناء )
- ٢- الرخاء )
- ٣- التراثية )
- ٤- القاحلة )
- ٥- شاهقة ) المرتفعة - المنخفضة - البعيدة



\*\*\*\*\*

نكتب ضد كل كلمة من الكلمات التالية

حزن .....

شاهقة .....

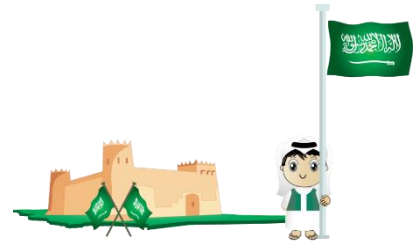
\*\*\*\*\*

نحدد الكلمات المختومة بألف ممدودة فقط ثم نعيد كتابتها :

- ١- السماء      ٢- المملكة      ٣- الرخاء      ٤- قاحلة      ٥- الغناء

.....

معلمة المادة : نورة الأحمري



## ورقة عمل لغتي ثالث ابتدائي الفصل الدراسي الأول

### الوحدة الثانية ( ربوع من بلادي )



الاسم : .....

استخدم الكلمات التالية للتعبير عن كل جملة مما يلي

( أطول - أوسع - أقصر - أجمل )

- ١- هذه زهرة جميلة .....
- ٢- هذا جدار قصير .....
- ٣- هذا بيت واسع .....
- ٤- هذا شارع طويل .....

\*\*\*\*\*

حول الفعل المضارع لفعل ماض



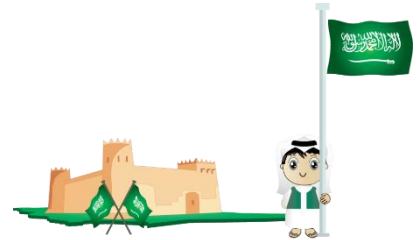
- |            |            |
|------------|------------|
| يقول ..... | يفتح ..... |
| تزور ..... | تقع .....  |

\*\*\*\*\*

نكمل الكلمات التالية بـ ( ي - ي )

- |          |           |          |            |
|----------|-----------|----------|------------|
| ٢- هو... | ٢- يقض... | ٣- مش... | ٤- بلاد... |
|----------|-----------|----------|------------|

معلمة الماهة : نورة الاحمري



## ورقة عمل لغتي ثالث ابتدائي الفصل الدراسي الأول

### الوحدة الثانية ( ربوع من بلادي )



الاسم : .....

\_\_\_\_\_

نعيد ترتيب الجمل والكلمات التالية لنكون نصا قصيرا



|                     |                     |                        |
|---------------------|---------------------|------------------------|
| وسط الصحراء القاحلة | التاريخية           | وقربها                 |
| تقع قرية            | تقع الرياض          | والحدائق               |
| الجنادرية           | التي يقام على أرضها | وتنتشر فيها            |
| المعالم             | الغناء              | مهرجان للتراث والثقافة |

.....

.....

.....

.....

.....

معلمة الماءة : نورة الأحمري

